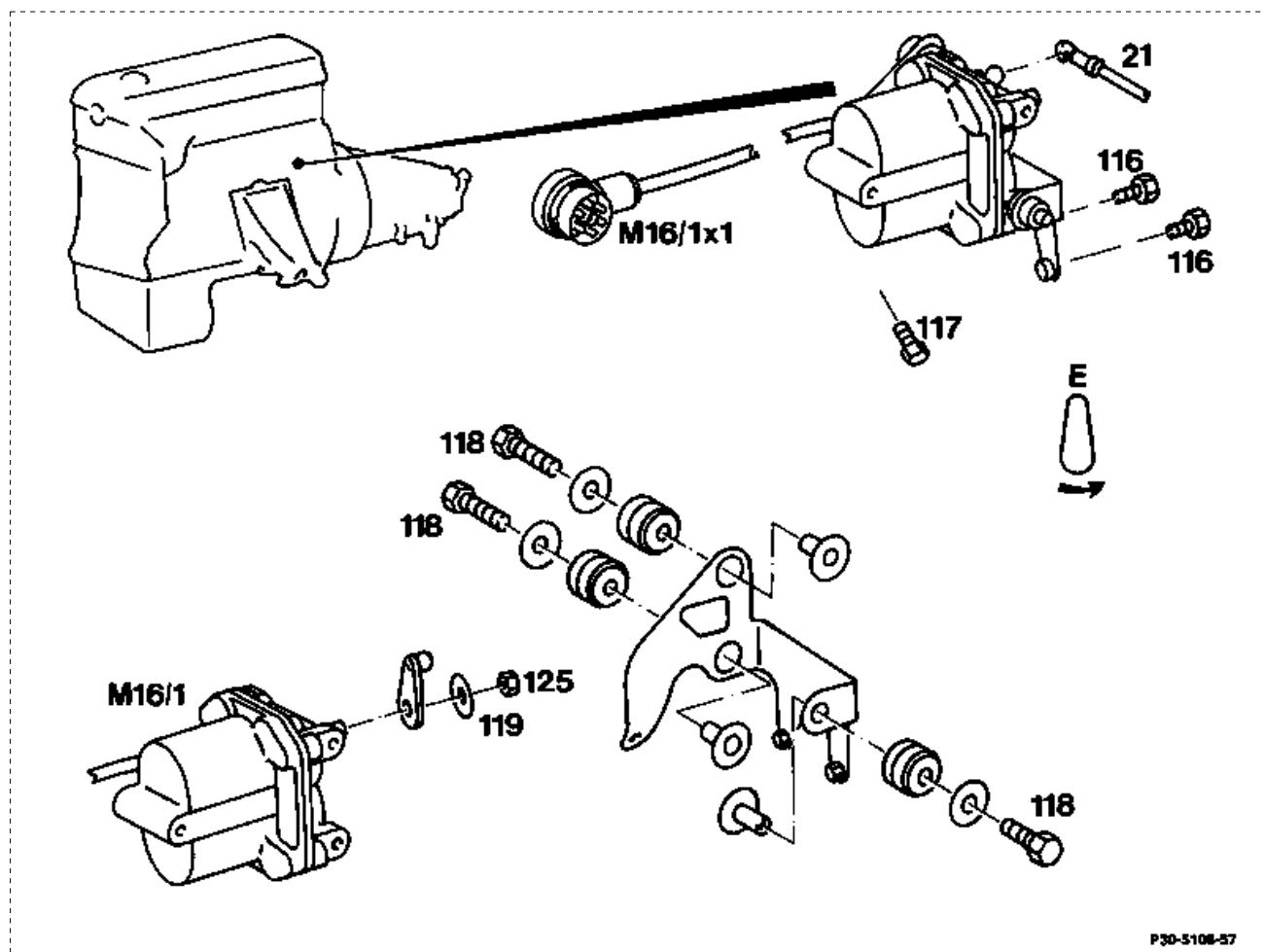


Vorausgegangene Arbeiten:
Luftfilter aus-, einbauen (09-1051).

Arbeits-Nr. der Arbeitstexte und Arbeitswerte bzw. Standardtexte und
Richtzeiten:
30-1151.



Batterie

Motorraumverkleidung unten
Steckverbindung Stellglied Elektronisches Fahrpedal
(M16/1x1) beim Typ 124 am Halter der
Diagnosedose, beim Typ 129 am Radeinbau rechts
bzw. beim Typ 201 am Halter der Hydraulikeinheit
ABS

Leitung des Stellgliedes Elektronisches
Fahrpedal (M16/1)

Druckstange (21) am Stellglied Elektronisches
Fahrpedal (M16/1)

Befestigungsschrauben (116, 117)

Stellglied Elektronisches Fahrpedal
(M16/1) mit Halter

Befestigungsschrauben (118)

Sicherungsscheibe (119)

Befestigungsmutter (125)

abklemmen, anschließen.

aus-, einbauen.

von der Kupplung abziehen, aufstecken.

freilegen.

aus-, einhängen, einstellen (30-1010).

heraus-, hineindrehen.

nach unten herausnehmen. Beim Typ 124 mit
Kältekompressor die unteren
Befestigungsschrauben für Motorlager lösen
und Motor anheben.

heraus-, hineindrehen.
Anziehdrehmoment 12 Nm.
entsichern, sichern.
herausnehmen, einsetzen.
Anziehdrehmoment 10 Nm.

Hebel (E)

abnehmen, aufsetzen.

Einbauhinweis

Antriebsachse vom Stellglied Elektronisches
Fahrpedal (M16/1) entgegen der Pfeilrichtung
auf Anschlag drehen, Hebel (E) montieren und
Mutter (126) sichern.

Reguliergestänge

einstellen ([30-1010](#)).